

## Che cos'è?

**Prestito Condominio Smart** è una straordinaria nuova opportunità per il condominio. Un prodotto unico ed innovativo che **le migliori aziende ascensoristiche Italiane**, in **partnership con Harley e Dickinson**, introducono da oggi sul mercato.

Frutto di un **network vincente**, l'offerta permette al condominio di **ammodernare il proprio ascensore o installare un ascensore nuovo**, potendo contare su:

- La **massima professionalità** e qualità di un'azienda **ascensoristica** leader sul territorio.
- I migliori **prodotti Made in Italy** di una multinazionale, **GMV**, leader mondiale nel mercato degli ascensori.
- La possibilità di pagare la soluzione prescelta in **comode rate** con un **finanziamento** ad hoc targato **Harley&Dickinson**, partner finanziario **leader** sul mercato **italiano** per **affidabilità ed innovazione**.

Il tutto con un vantaggio in più per il condominio. La possibilità di avvalersi dello sgravio Irpef (tra il 36% ed il 50%), beneficiando in anticipo dell'intera detrazione di imposta.

**Un motivo in più per scegliere Prestito Condominio SMART.**



## Caratteristiche Prestito Condominio SMART

Importi: da **€ 1.000 a € 45.000**

Durata: da **24 a 48 mesi**, prima rata a **30 giorni dall'erogazione**

Condizioni: **24 mesi a tasso zero**, fino a **48 mesi a tasso agevolato**

Tipologia Finanziamento: **Prestito Finalizzato**

**€ 30.000 in 36 mesi - Tan 2,01% - Taeg 2,30%**

Esempio riferito ad un finanziamento di 30.000,00€ da rimborsare in 36 rate da € 859,50. Spese incluse nell'importo totale dovuto pari a 31.060,00€: Interessi 942,00€, spese d'istruttoria 0,00€, spese mensili gestione prestito 2,50€, invio comunicazioni annuali e di fine rapporto 2,00€, oltre a imposta di bollo 2,00€ per importi superiori a 7747€, imposta di bollo 16,00€. Messaggio pubblicitario con finalità promozionale. Per le condizioni contrattuali prendere visione delle Informazioni Europee di Base sul Credito ai Consumatori disponibili presso il punto vendita. Harley Dickinson è un esercizio commerciale convenzionato con ProFamily S.p.A. per la promozione di contratti di finanziamento finalizzati all'acquisto dei propri beni e/o servizi ed opera anche con altre società finanziarie. La concessione del finanziamento è subordinata all'approvazione di ProFamily S.p.A. Offerta valida fino al 31/12/2014

Prestito Condominio  
**SMART**



GMV è una **multinazionale Italiana** con più di **50 anni di storia**, produttore **leader mondiale** nel settore ascensoristico. I suoi prodotti **made in Italy** sono presenti su quasi **800.000 realizzazioni** sui **5 continenti**, scelti da migliaia di **ascensoristi in tutto il mondo** che ne curano l'installazione e la successiva manutenzione.

Tra le **novità strategiche** introdotte sul mercato ascensoristico globale da **GMV**:

- La **tecnologia Fluitronic**, il top del **comfort** e del **risparmio** per le tipiche soluzioni condominiali.
- L'**estensione di garanzia a 10 anni**, che vuol dire **qualità** di prodotto ai massimi livelli, **economicità** nei consumi e **trasparenza** nei costi.
- Il **Glocal**. Produttore **Globale** ed ascensorista **Locale**, la **sinergia** perfetta per la soddisfazione del cliente.

Contattateci per avere informazioni sulle offerte e tutti i servizi GMV / [info@gmv.it](mailto:info@gmv.it)

Numero Verde  
**800-913352**



**Harley&Dickinson Italia** è la società qualificata e riconosciuta dalla banca per assistere la **vendita** finanziata di **prodotti tecnologici** sia al **condominio** che ai **condòmini proprietari**. Il ruolo di **Harley&Dickinson Italia** è quello di **qualificare le opportunità commerciali** che richiedono il finanziamento e le aziende installatrici che potranno offrire una **proposta bundle innovativa**.

Prestito Condominio  
**SMART**

**La soluzione per il condominio parte dal Network.**



**ProFamily**  
Il Credito Genuino  
Gruppo Banca Popolare di Milano

Prestito Condominio  
**SMART**

**ALCUNI PRODOTTI  
ED INTERVENTI  
FINANZIABILI ▶**



#### INTERVENTI DI MODERNIZZAZIONE PARZIALE

**NGVEK**  
system

Permette al condominio di avere ammodernato in poche ore il proprio impianto ascensore, aumentando l'efficienza ed il comfort di marcia senza dover sostituire il quadro di manovra.

Integra un doppio sistema di sicurezza secondo la normativa EN 81.2-A3.

Possibilità di un minor impegno di potenza del contatore. Riduzione del consumo energetico degli ascensori fino al 40% che consente una riduzione dei costi relativi a potenza installata ed energia elettrica.

Miglioramento delle precisioni di fermata della cabina.

Incremento del numero di corse per ora.

Maggior eco-sostenibilità.



**NeoVision**  
TECHNOLOGY

È una tecnologia italo-svedese, che permette un ammodernamento dell'impianto ascensore tramite sostituzione di macchina e quadro di manovra con eventuale sostituzione dell'intera parte elettrica (bottoniere).

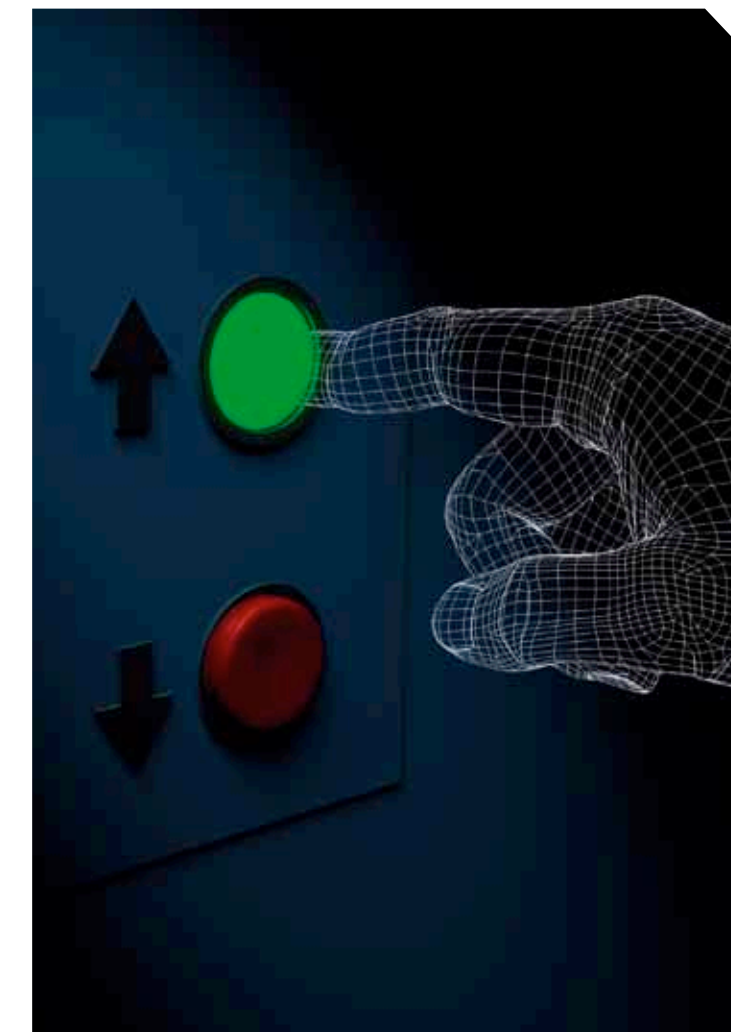


Soddisfa i requisiti delle norme EN 81-70 e EN 81-80 su accessibilità e sicurezza.

Riduzione della potenza installata e del consumo di energia.

Riduzione dei rumori.

Aumento del comfort di marcia e livellamento al piano.



#### INTERVENTI DI MODERNIZZAZIONE TOTALE

**BIGSPACE**  
SOLUTION

1. In sostituzione di un ascensore esistente\*
2. In assenza di vano nell'edificio
3. In castelletto esterno quando le esigenze lo richiedono

Garanzia 10 anni **GMV-10**.

Soddisfa i requisiti delle norme EN 81-70 e EN 81-21 su accessibilità e sicurezza.

Possibilità di ampliare la superficie di cabina fino al 30% consentendo il trasporto di un maggior numero di persone ed agevolare l'ingresso dei passeggeri.

Aumento del comfort ed efficienza.

\*Anche con possibilità di operare una sostituzione modulare a step, per ridurre disagi dovuti al fermo impianto.



**10** ANNI GARANZIA **GMV-10**

**GREENLIFT**  
Technology Home Lifty

Per edifici fino ai 6 piani la soluzione **GreenLift Fluitronic**:

Garanzia 10 anni **GMV-10**.

Velocità da 0,15 a 1 m/s.

In versione MRL, senza bisogno del locale macchine.

Possibilità di personalizzare al 100% le porte del proprio ascensore\*.

Il comfort più elevato, massima silenziosità ed eco sostenibilità.

La miglior tecnologia in zone a vulnerabilità sismica.

Per edifici oltre i 6 piani la soluzione **GreenLift GearLess Belt**:

Garanzia 10 anni **GMV-10**.

Velocità 1 m/s.

In versione MRL, senza bisogno del locale macchine.

Comfort di marcia massimo e precisione al piano.

Massima efficienza e bassi consumi di energia.

\*Disponibile sul modello Home Lifty.



**10** ANNI GARANZIA **GMV-10**